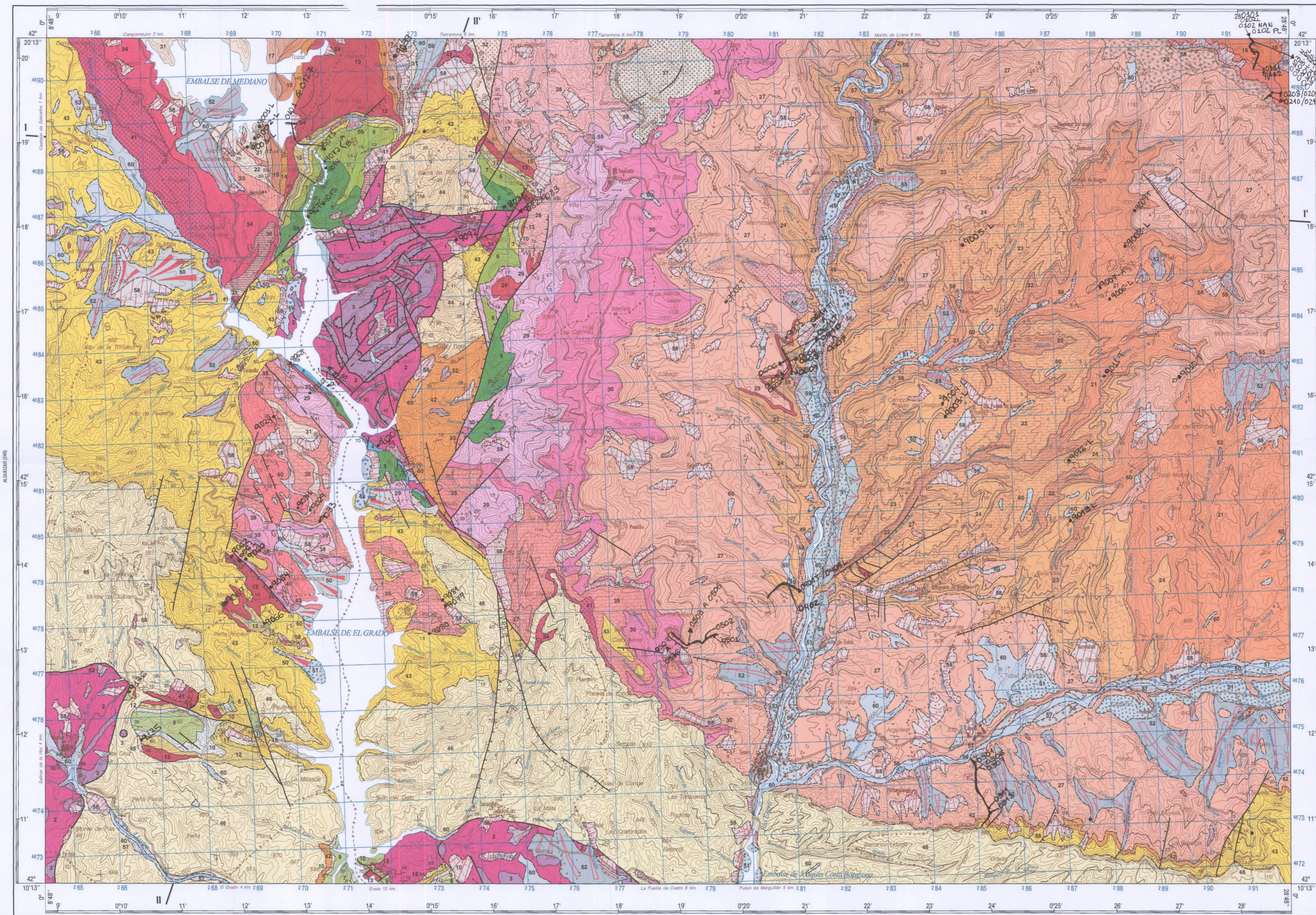


LEYENDA

EPOCAS	CUATERNARIO		DESCRIPCIÓN	
	HOLOCENO	PLEISTOCENO		
TERCIARIO	MIOCENO	46	46	
		OLIGOCENO	45	44
	EOCENO		43	42
		CRETÁCICO SUPERIOR	41	40
	39		38	
	CRETÁCICO INFERIOR	LUTECIENSE	37	36
			35	34
		CENOMANIENSE	33	32
			31	30
		ALBIENSE	29	28
27			26	
TURGONIANO		25	24	
		23	22	
SANTONIENSE		21	20	
		19	18	
JURÁSICO	17	16		
	15	14		
TRIÁSICO	13	12		
	11	10		
PERMIANO	9	8		
	7	6		
CARBÓNICO	5	4		
	3	2		
DEVÓNICO	1	0		
	0	0		

SIGNOS CONVENCIONALES

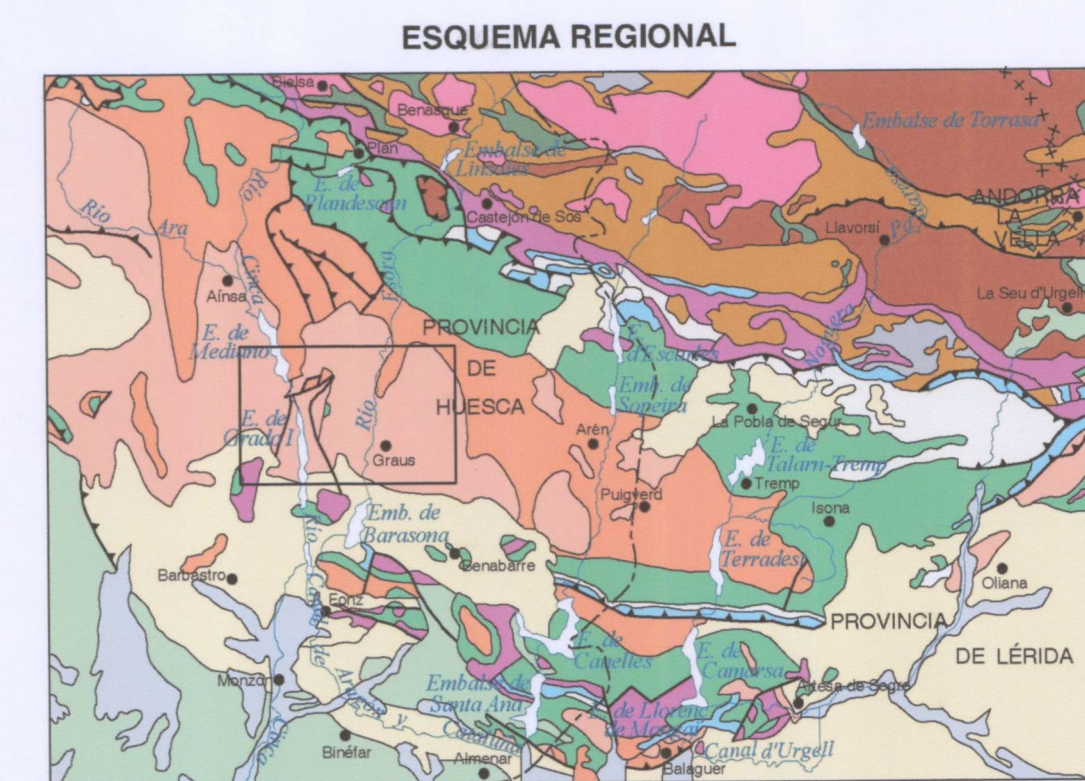
- Contacto concordante
- Contacto concordante supuesto
- Contacto discordante supuesto
- Contacto discordante
- Contacto mediano
- Trazo de capa
- Trazo de capa con indicación de buzamiento
- Falla
- Falla supuesta
- Falla con indicación de hundimiento
- Falla con indicación de hundimiento supuesto
- Cabalgamiento
- Contacto diapírico
- Dirección y buzamiento de las capas
- Capas horizontales
- Capas verticales
- Buzamiento invertido de las capas
- Sonda
- Indio mineral



Baza Topográfica: CENTRO GEOGRÁFICO DEL I.E.C.T.O.
Cartografía: IMPLEMENTAL SYSTEMS
Depósito legal:
N.I.P.O.:
ISBN:

ESCALA 1:50.000
Las alturas se refieren al nivel medio del Mediterráneo en Alicante
Equipamiento de las curvas de nivel: 20 metros
Proyección y Cuadrícula U.T.M. Elipsoide Internacional
Fuente: 31

NORMAS, DIRECCIÓN Y SUPERVISIÓN DEL I.G.M.E.
REALIZACIÓN DE LA CARTOGRAFÍA GEOLÓGICA 1984
AUTORES:
A. Soler GARDAR
M. Zamora ADARCI
J. I. Ramirez MORA (C.G.S.)
DIRECCIÓN Y SUPERVISIÓN DEL I.G.M.E.:
A. Barrota Cortés

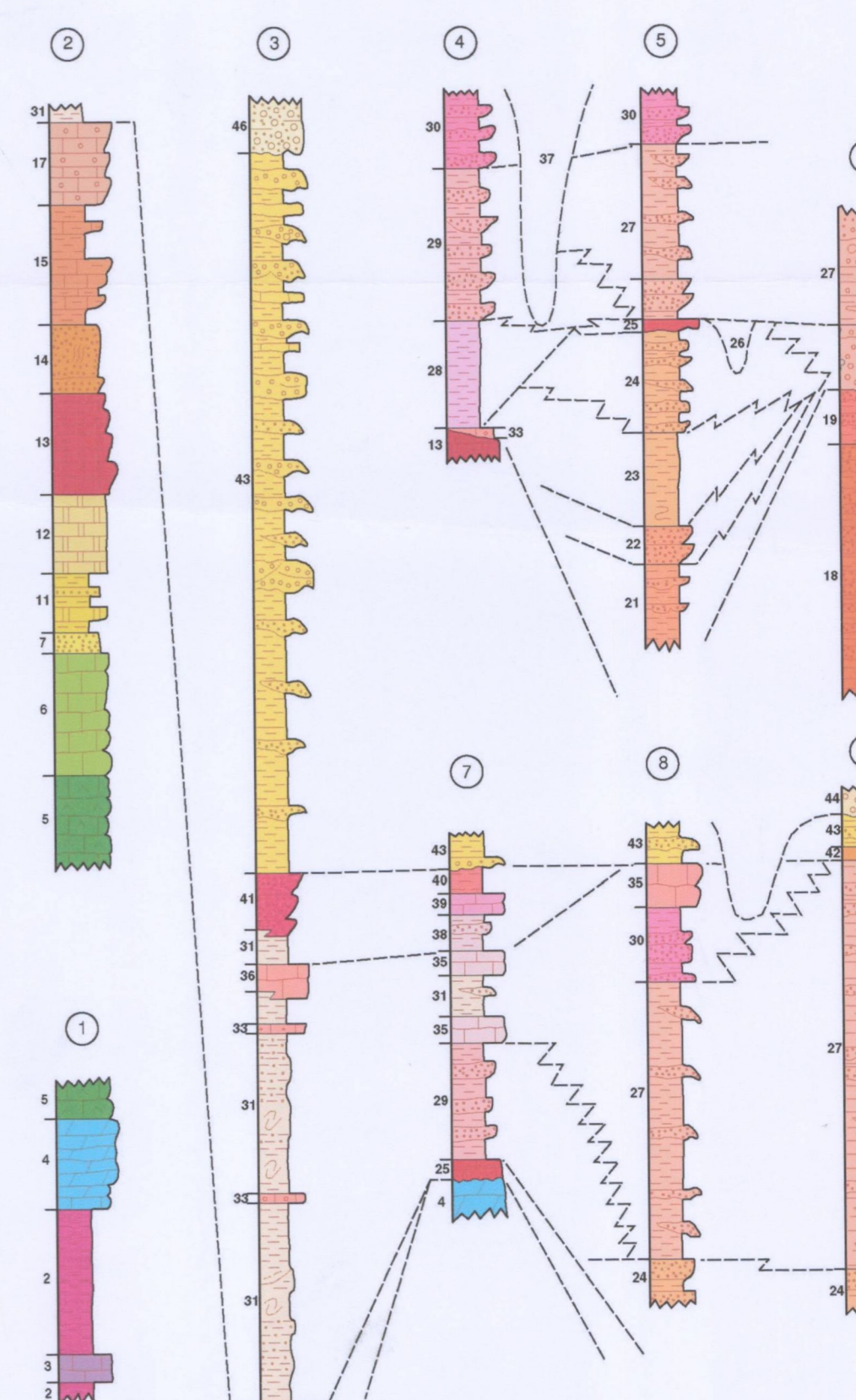


- ESQUEMA REGIONAL
Escala 1:1.000.000
- | | | |
|-----------------------------|------------------------------|------------------------------|
| Cuaternario | Cretácico Superior | Carbonífero |
| Mioceno Inferior-Medio | Cretácico Inferior | Devónico |
| Oligoceno Sup.-Mioceno Inf. | Jurásico | Silúrico |
| Eoceno Medio-Sup. | Triásico | Carbonífero Inferior-Oberior |
| Paleoceno-Eoceno Inf. | Flecos plutónicos hercínicos | |

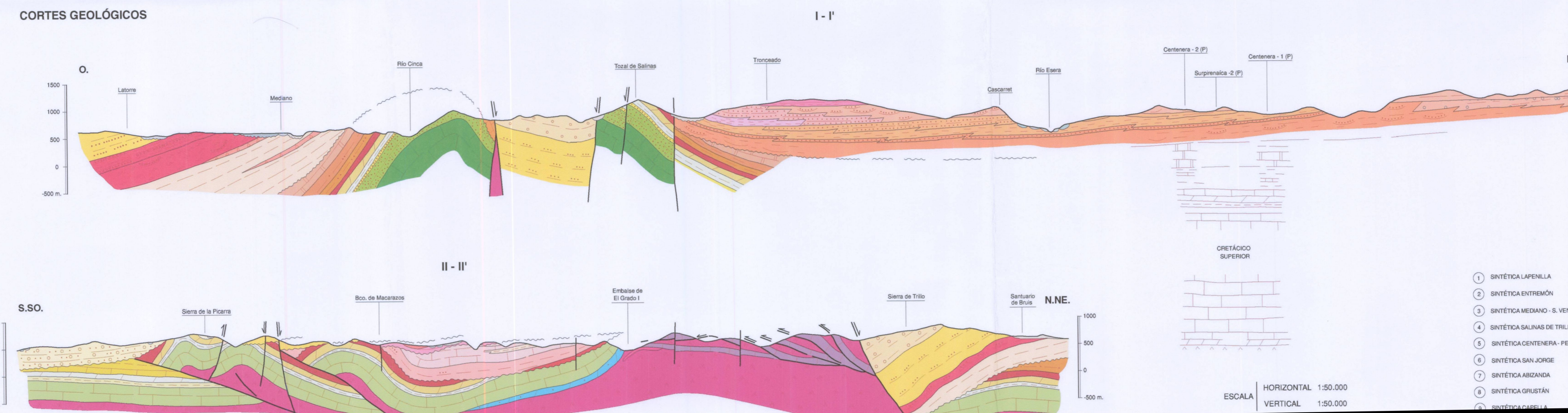


- ESQUEMA TECTÓNICO
Escala 1:200.000
- | | |
|-----------------------------|---|
| Triásico | Cuaternario Superior - Luteciano c. conglomerados de Campana |
| Jurásico y Cretácico | Bartoniense - Oligoceno continental (Fm. de Escanilla y equivalentes) |
| Paleoceno - Eoceno Inferior | Oligoceno Superior - Mioceno Inferior (Fm. Graus) |

COLUMNAS ESTRATIGRÁFICAS EN LAS PRINCIPALES UNIDADES O ZONAS



CORTES GEOLÓGICOS



- ESCALA HORIZONTAL 1:50.000
VERTICAL 1:50.000
- 1) SINTÉTICA LAPENILLA
 - 2) SINTÉTICA ENTREMÓN
 - 3) SINTÉTICA MEDIANO - S. VENTURIANO
 - 4) SINTÉTICA SALINAS DE TRILLO
 - 5) SINTÉTICA CENTENERA - PERAÑA
 - 6) SINTÉTICA SAN JORGE
 - 7) SINTÉTICA ABZANDA
 - 8) SINTÉTICA GRISTÁN
 - 9) SINTÉTICA CASPELLA